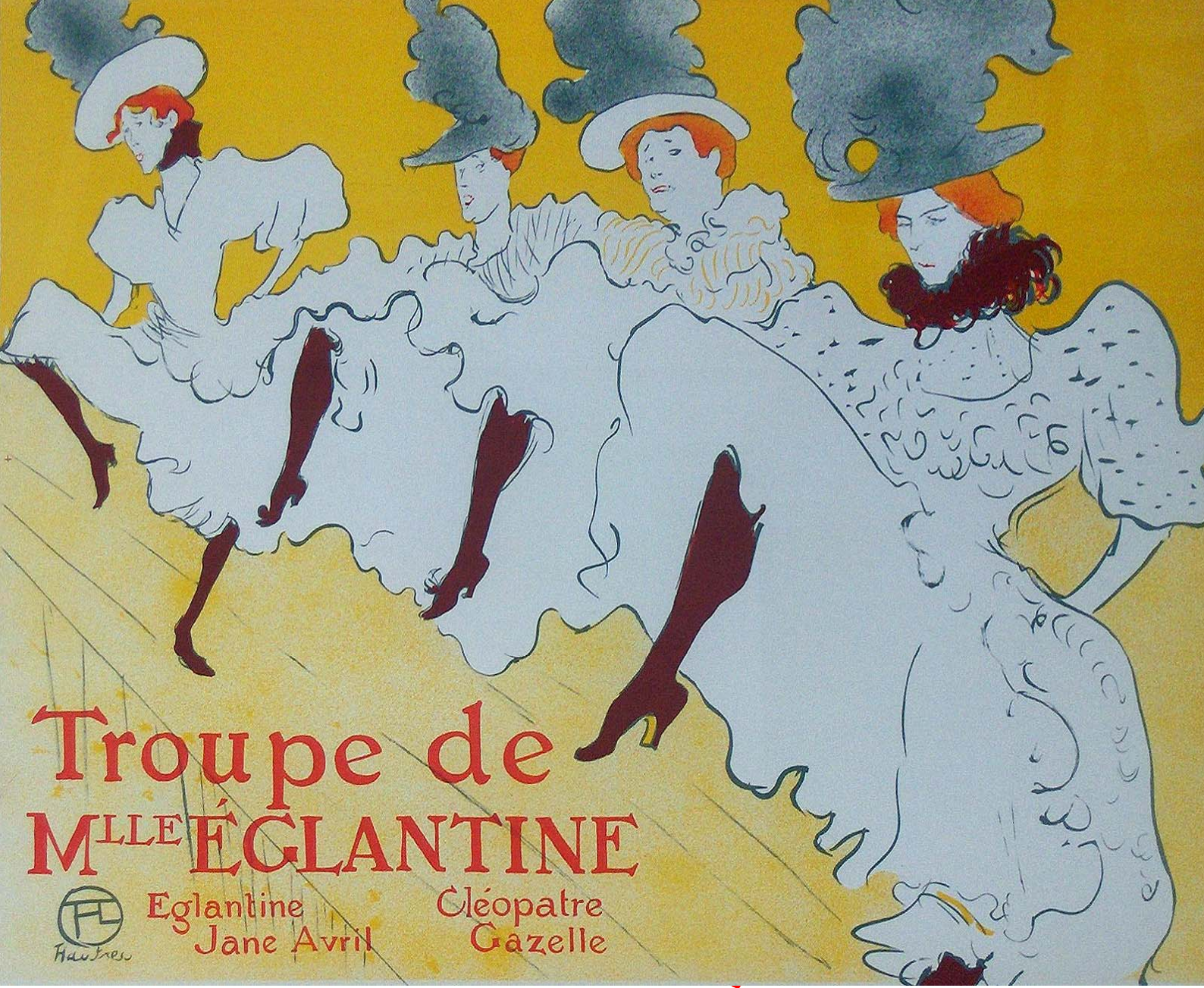


فَدْرِيقُو فِلِينِي



Troupe de M^{lle} ÉGLANTINE



Eglantine
Jane Avril

Cléopâtre
Gazelle

لِمَاذَا أَحِبُّ تُولُوزَ-لُوتْرِيكُ

فَدْرِيقُو فِلْيِنِي
لِمَاذَا أَحَبُّ تُولُوزْ-لُوتْرِيكُ
تَرْجَمَةُ: رَشِيدُ وَحْتِي

ك نْت أَحْسُ دَوْمًا أَنْ تُوَلُوزَ-لُوتْرِيكَ
شَقِيقِي وَصَاحِبِي.

رُبَّمَا لِأَنَّهُ تَنَبَّأَ، قَبْلَ الْأَخَوَيْنِ لُومِييرَ، تَقْنِيَّةَ
التَّاطِيرِ وَخُطَاطَاتِ السَّيْنِمَا، وَدُومًا شَكَّ
أَيْضًا بِسَبَبِ الْاِفْتِتَانِ الَّذِي عَبَّرَ عَنْهُ تُجَاهَ
الْمَحْرُومِينَ أَوْ الْمُحْتَقِرِينَ، تُجَاهَ أُوْلَيْكَ
الَّذِينَ يُنْعَتُونَ بِالْفَاسِقِينَ مِنْ طَرَفِ أَنْاسِ
الْمُوَاضَعَاتِ الْاجْتِمَاعِيَّةِ.

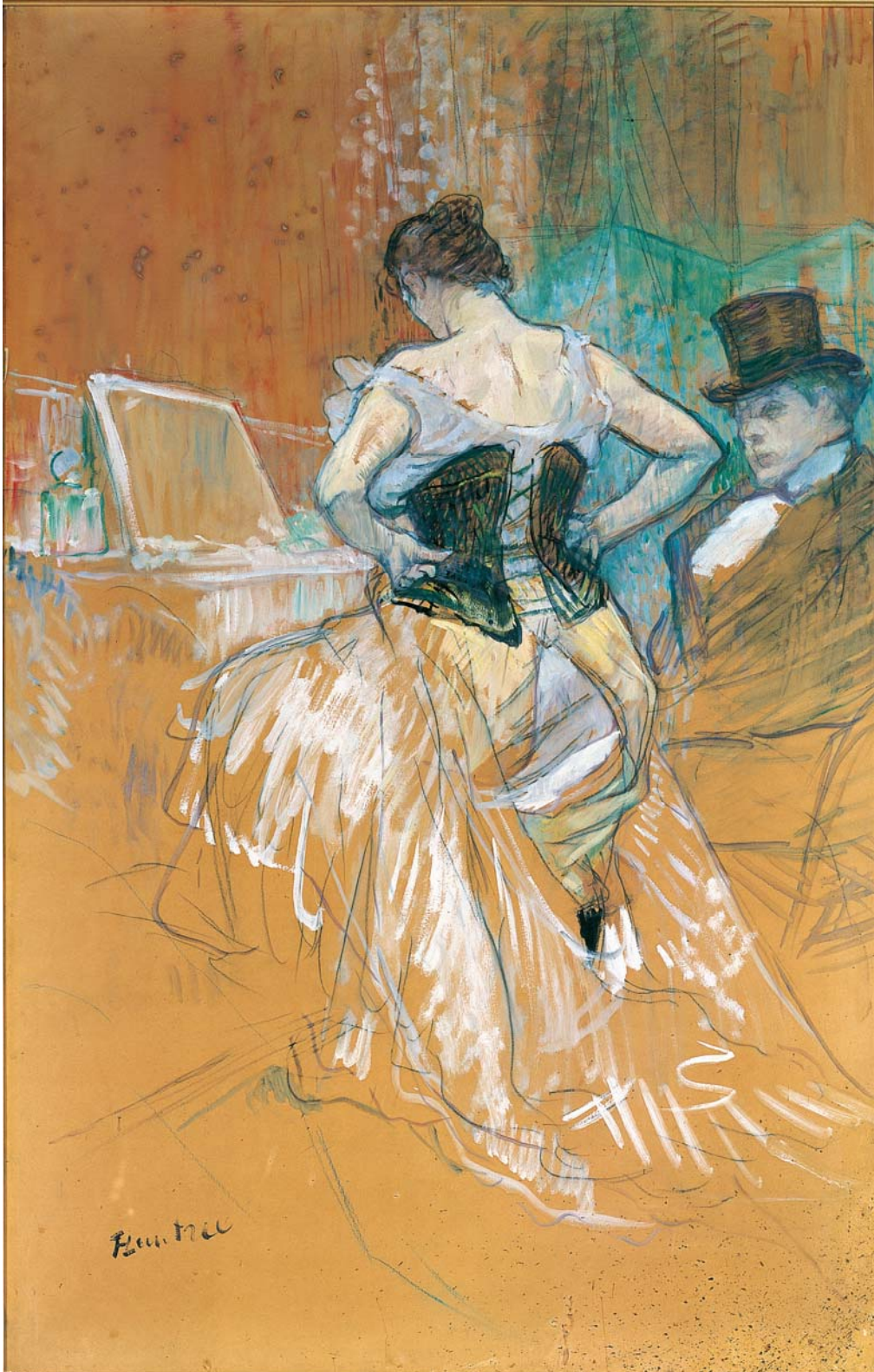
يَضَعُ مَعْرِفَهُ مَنْ أَلْهَمَكَ طِيْلَةَ مُنْجَزِكَ.
لِكُنِّي أَعِي جَيِّدًا أَنِّي أَبَدًا لَمْ أَنْظُرْ بَعْدَم
اِكْتِرَاثِ إِلَى لَوْحَةٍ، مُلْصَقِ مَطْبُوعَةِ حَجْرِيَّةِ
لِلُّوتْرِيكَ، وَأَنَّ ذِكْرَاهُ لَمْ تَفَارِقْنِي أَبَدًا.

كَانَ هَذَا الْأَرِسْتُفْرَاطِيُّ يَكْرَهُ "الْمُجْتَمَعَ
الرَّاقِي" وَيُؤْمِنُ بِأَنَّ أَجْمَلَ وَأَخْلَصَ الزُّهُورِ
تَنُمُو فِي الْأَرَاظِي الْفَسِيحَةِ وَالْمَزَابِلِ
الْعُمُومِيَّةِ.

كَانَ يُحِبُّ الرِّجَالَ وَالنِّسَاءَ، الْحَقِيقِيَّاتِ،
الْعَنِيدَاتِ، الْمَكْلُومَاتِ. كَانَ يَحْتَقِرُ الدُّمَى
الْمُقْنَعَةَ لِأَنَّهُ كَانَ يَكْرَهُ النُّفَاقَ وَالتَّصْنُوعَ
أَكْثَرَ مِنْ بَاقِي الرِّذَائِلِ. كَانَ بَسِيطًا
وَحَقِيقِيًّا، رَائِعًا رُغْمَ بَشَاعَةِ خَلْقَتِهِ.

لِهَذَا السَّبَبِ، لَمْ يَمُتْ أَبَدًا وَمَا زَالَ يَحْيَا
بِفَضْلِ لَوْحَاتِهِ، فِي قَلْبِ كُلِّ وَاحِدٍ مِنَّا.

federico fellini



pourquoi j'aime toulouse-lautrec

J'ai toujours eu le sentiment que Toulouse-Lautrec était mon frère et mon ami.

Peut-être parce qu'il a deviné avant l'invention des frères Lumière les cadrages et les schématisations du cinéma, sans doute aussi à cause de l'attirance qu'il a éprouvée pour les êtres déshérités ou méprisés, pour ceux que les gens comme il faut appellent vicieux.

Il est bien difficile de savoir qui vous a inspiré tout au long de votre carrière. Mais je sais bien que je n'ai jamais regardé avec indifférence un tableau, une affiche ou une lithographie de Lautrec, et que son souvenir ne m'a guère quitté.

Cet aristocrate détestait le "beau monde" et il croyait que les fleurs les plus belles et les plus pures poussent dans les terrains vagues et dans les décharges publiques.

Il aimait les hommes et les femmes, les vraies, les dures, les meurtries. Il méprisait les poupées fardées parce qu'il détestait l'hypocrisie et l'artifice plus que tous les autres vices. Il était simple et vrai, magnifique malgré sa laideur.

Pour cette raison, il n'est point mort
et vit encore grâce à ses tableaux, au
cœur de chacun de nous.

[Introduction à P. Huisman et M. G.
Dortu, *Toulouse-Lautrec*, Diffusion
Princesse, Paris, 1974].